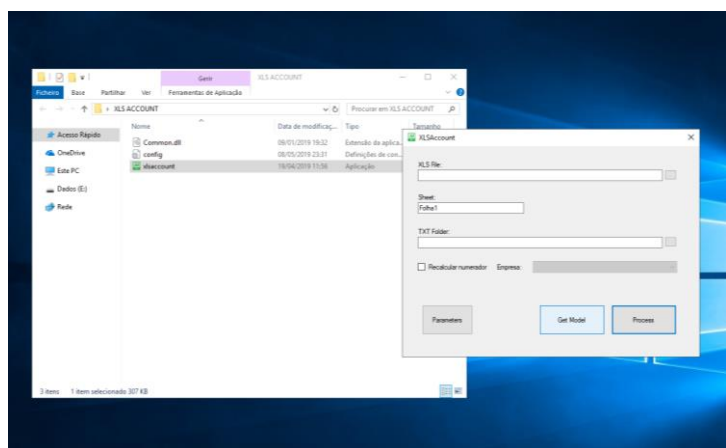


## XLS ACCOUNTING

Após descompactar a pasta .ZIP, estes serão os ficheiros que encontra serão estes.

O ficheiro **“config”** só irá aparecer quando efetuar a gravação dos parâmetros.

Deverá abrir o ficheiro **“xlsaccount”**

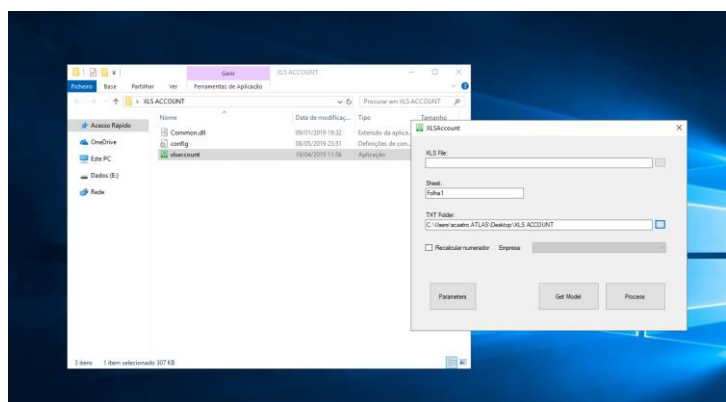


## XLS ACCOUNTING

Nesta janela, encontra o botão **“Parâmetros”** que contém a informação da licença e da ligação à base de dados.

O botão **“Get Model”**, será aquele que irá gerar automaticamente o modelo no formato excel em que se irá trabalhar.

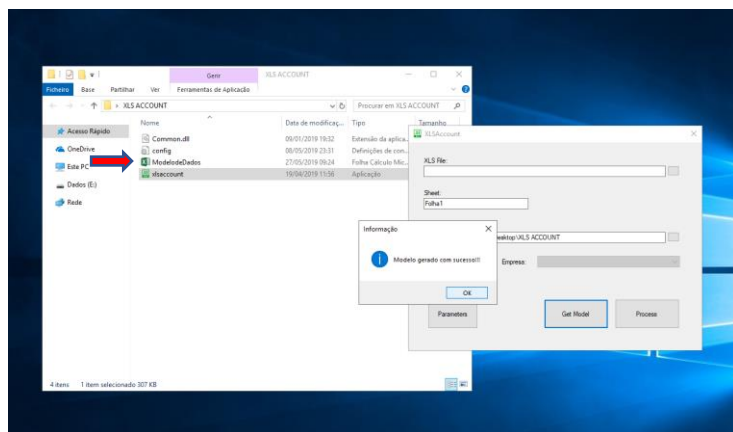
Por fim, o botão **“Process”** será o botão que irá gerar automaticamente o ficheiro .TXT a integrar no Primavera, baseado no ficheiro modelo editado anteriormente com os lançamentos.



## XLS ACCOUNTING

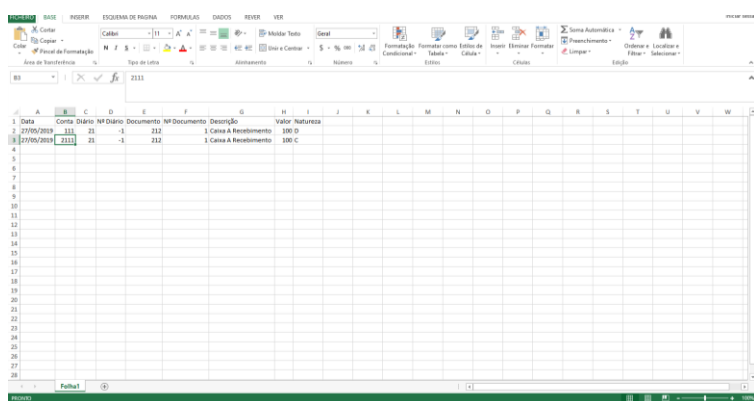
Deverá ser selecionada a pasta para a qual irá ser gravado o ficheiro XLS.

Selecionar o botão GET MODEL.



## XLS ACCOUNTING

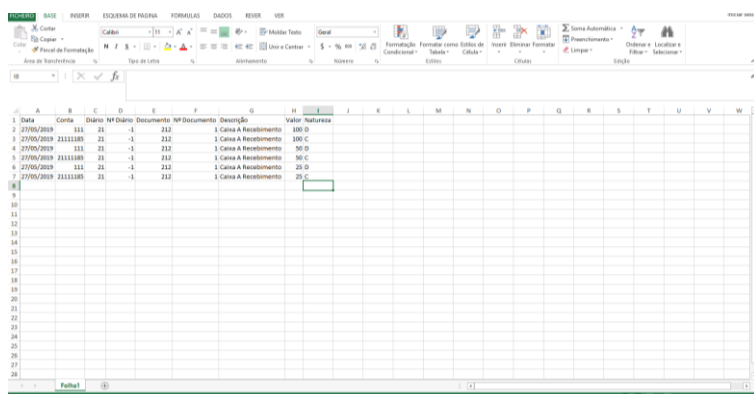
O modelo é gerado de forma automática, para a pasta selecionada no passo anterior.



## XLS ACCOUNTING

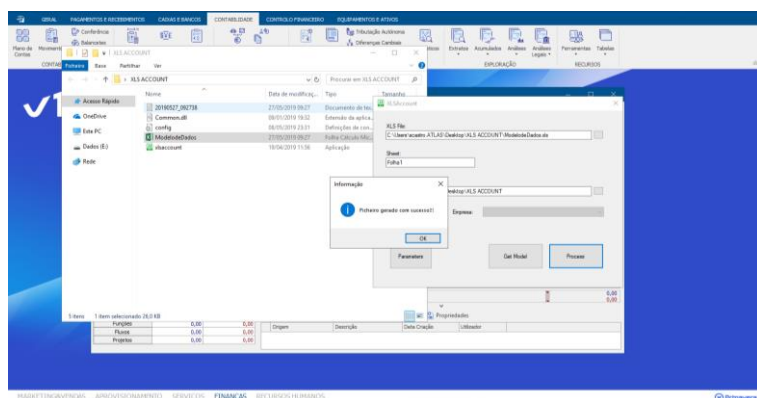
Abrindo o documento de excel, efetua os lançamentos que pretende, podendo ainda definir o número do lançamento/ documento sequencial.

Este número, poderá começar em “1” e ativando a opção de recalculer numerador, ele automaticamente irá ordenar os lançamentos com base no numerador do ERP.



## XLS ACCOUNTING

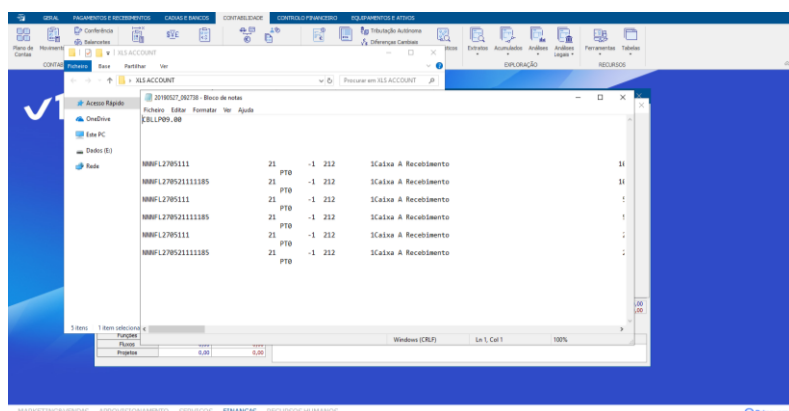
Após efetuar os lançamentos pretendidos, gravar o ficheiro.



## XLS ACCOUNTING

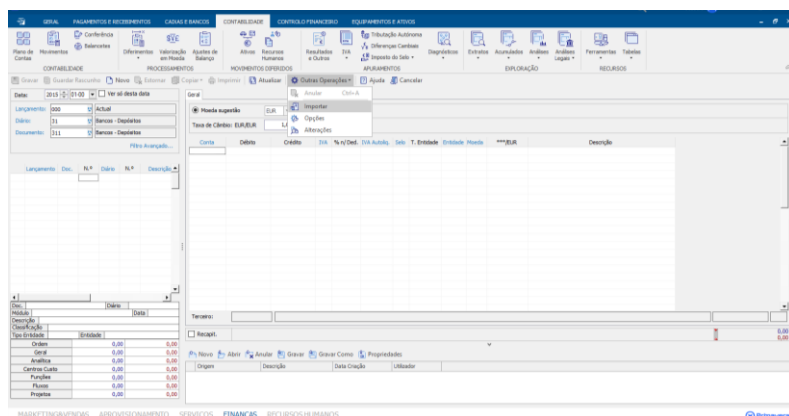
Novamente na janela do XLS Accounting, seleciona o ficheiro de origem de dados de excel, seleciona a pasta de destino e efetua o processamento.

Esta operação irá gerar o ficheiro TXT a importar para o Primavera.



## XLS ACCOUNTING

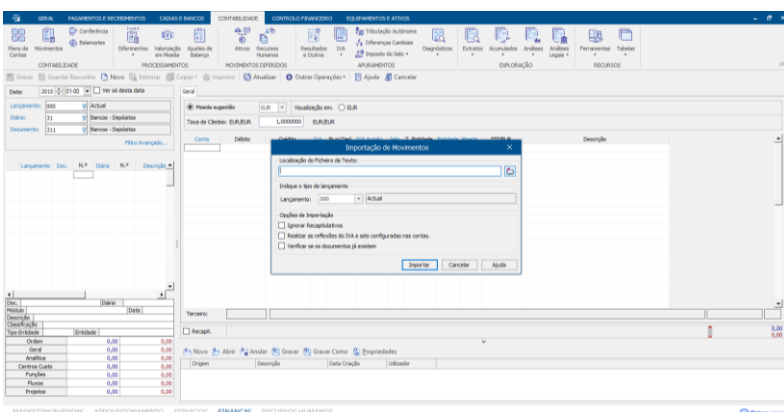
O ficheiro TXT é gerado no formato para o Primavera.



## XLS ACCOUNTING

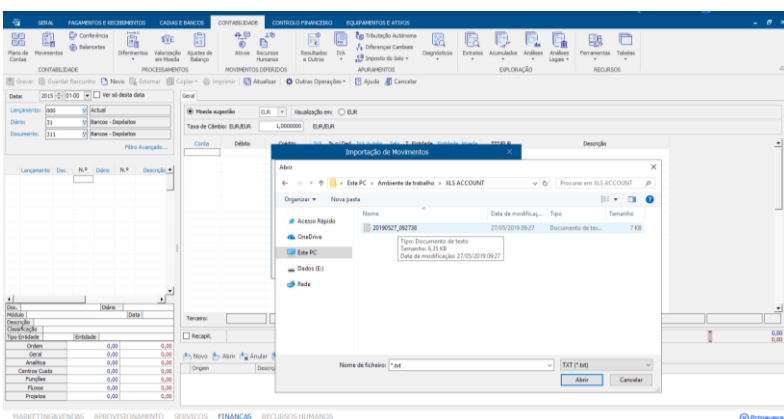
Abre o Primavera, na janela de movimentos de contabilidade, no menu “outras operações” importa o ficheiro.





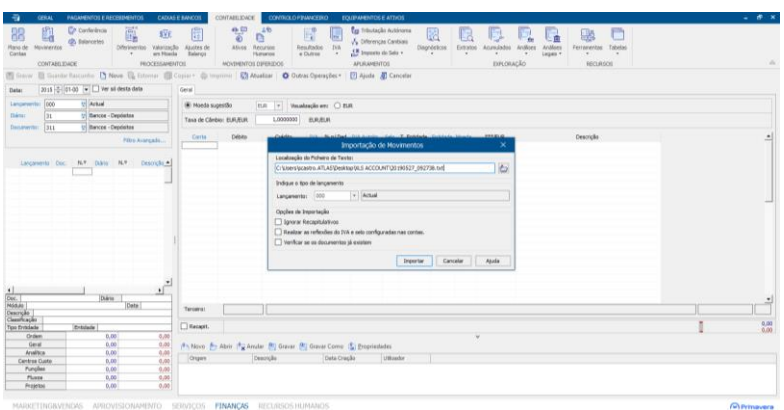
## XLS ACCOUNTING

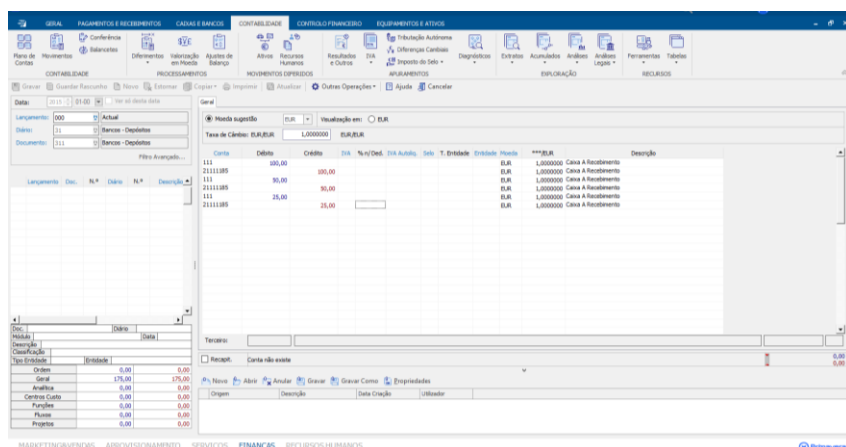
Selecione o ficheiro TXT a importar.



## XLS ACCOUNTING

Clica em importar.





## XLS ACCOUNTING

Automaticamente ele lança os movimentos gerados no ficheiro de Excel.

# Qualquer questão não hesite em nos contactar!

Email: [Info@pcsolution.pt](mailto:Info@pcsolution.pt)

Tel: +351 224 852 287

